

## Veranstaltungskalender vom 6. bis 15. Oktober 2017

### BETRIEBSZEITEN DER BERGBAHNEN:

**Matt-Weissenberge:** Täglicher Betrieb - Weitere Infos: 055 642 15 46

**Luftseilbahn Kies - Mettmen:** Täglicher Betrieb - Weitere Infos: 055 644 20 10

**Luftseilbahn Elm - Tschinglen-Alp:** Täglicher Betrieb - Weitere Infos: 079 886 13 03

**Sportbahnen Elm, Gondelbahn Elm - Ämpächli:** täglicher Betrieb - Weitere Infos: 055 642 61 61

### Industriespionage (Anmeldung bis zum Vortag 15:00 Uhr unter 055 610 21 25):

10. Oktober 2017 10:00 - 12:00 Uhr: Geska AG, Glarus

12. Oktober 2017 14:00 - 15:00 Uhr: Landvogthaus, Nidfurn

06. Oktober 2017 | Freitag



### Referat: (Un)gleiche Brüder: Luther und Zwingli

Dies & Das

**Zeit:** 20:00  
**Ort:** Evang. Kirche Schwanden, Hauptstrasse 37a, 8762 Schwanden GL  
**Kontakt:** Historischer Verein des Kantons Glarus, kontakt@hvg.ch, www.hvg.ch  
**Preis:** -

(Un)gleiche Brüder: Luther und Zwingli

07. Oktober 2017 | Samstag



### Kinderwanderung: Mitm Geissbock Charly im Friiberg Kärfpf

Sport, Für Kinder & Familien

**Zeit:** 08:25  
**Ort:** Mettmen, 8762 Schwanden GL  
**Kontakt:** bewAndert, Stefanie Maduz, Telefon: 0795323115, stefanie.maduz@bewandrt.ch, www.bewandrt.ch  
**Preis:** CHF 40.00 pro Kind inklusive Organisation und Führung durch eine diplomierte Wanderleiterin und Kindergartenlehrperson

Exklusive:  
 Reisekosten und Verpflegung

Die Kinder erfahren und erleben das Bilderbuch vom Geissbock Charly.



### Musikertreff & JamSession

Konzert Pop / Rock / Jazz, Konzert Weitere

**Zeit:** 19:00 - 22:00  
**Ort:** Modern Music School, Hauptstrasse 32, 8756 Mittlödi  
**Kontakt:** Modern Music School, Mary Nesnidal, Telefon: 055 644 45 04, modernmusicschool@gmail.com, blog.modernmusicschool.cc  
**Preis:** CHF 20.00 / 15.00 Studenten MMS / Mitglieder house of art and music dafür alkoholfreie Getränke / Snacks kostenlos. Alkohol kostet.

Wer Lust hat, zu jammen und/oder sich mit spielfreudigen Musikern auszutauschen, ist herzlich eingeladen, dabei zu sein.

08. Oktober 2017 | Sonntag

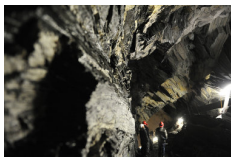


### Berg-Chilbi im Edelwyss mit dem Schwyzerörgeltrio Gmüetlich

 Brauchtum / Fest, Gesellschaft, Konzert  
Volkstümlich

**Zeit:** 11:00  
**Ort:** Weissenberge, 8766 Matt  
**Kontakt:** Berggasthaus Edelwyss, Telefon: +41 (0)55 642 24 26, edelwyss@weissenberge.ch, www.weissenberge.ch

Berg-Chilbi im Edelwyss mit dem Schwyzerörgeltrio Gmüetlich - Reservation erwünscht: 055 642 24 26 Zum 50-Jahr Jubiläum fahren sie zur Berg-Chilbi mit der Luftseilbahn retour für einfach.



### Landesplattenberg - Allgemeine Führung

Führung, Museum

**Zeit:** 14:15  
**Ort:** Pavillon Landesplattenberg, Hinterdorf, 8765 Engi  
**Kontakt:** Landesplattenberg Engi GmbH, Telefon: 055 642 55 55, info@plattenberg.ch, plattenberg.ch  
**Preis:** Kosten für Einzelpersonen: Erwachsene: CHF 27.- / Jugendliche: CHF 22.-

Allgemeine Führungen für Einzelpersonen Dauer: zirka 2½ Stunden / keine Anmeldung notwendig. Besammlung: beim Pavillion. Ausrüstung: feste Schuhe, warme Kleidung



### Multivisions-Show: Ein Äpler auf dem Ozean, Engi GL

Brauchtum / Fest

**Zeit:** 15:00 - 17:00  
**Ort:** Gasthaus zum Adler, Dorfstrasse 68, 8765 Engi  
**Kontakt:** TICKETINO AG, Telefon: 0900 441 441, www.sinndrin.ch  
**Vorverkauf:** www.ticketino.com  
**Preis:** Kategorie 1: CHF 50.00

Michael Tanner erzählt. Persönlicher Abenteuerbericht einer Fahrt mit dem Segelschiff über den Atlantik und einer Reise durch Zentralamerika und Mexiko. Multivisions-Show mit vielen Bildern, Videoaufnahmen und schöner Musik.

09. Oktober 2017 | Montag



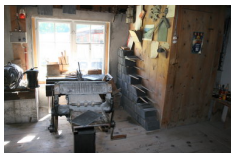
### Wildspuren und Naturerwachen - Mettmen und Umgebung

Dies &amp; Das, Sport

**Zeit:** 05:45  
**Ort:** Mettmen, 8762 Schwanden GL  
**Kontakt:** Elm Ferienregion, Telefon: 055 642 52 52, info@elm.ch  
**Preis:** CHF 59.00 (beinhaltet Transport, Führung, Frühstück inkl.einem warmen Getränk nach Wahl)

Wildspuren und Naturerwachen - Mettmen und Umgebung Ein ortskundiger Führer nimmt Sie frühmorgens mit in die langsam erwachende Naturlandschaft. - Anmeldung bis 3 Tage zuvor erforderlich: 055 642 52 52

12. Oktober 2017 | Donnerstag



### Schiefertafelfabrik - Allgemeine Führung

Führung, Museum

**Zeit:** 10:00  
**Ort:** Schiefertafelfabrik, Untergässli, 8767 Elm  
**Kontakt:** Landesplattenberg Engi GmbH, Telefon: 055 642 55 55, info@plattenberg.ch, plattenberg.ch  
**Preis:** Kosten für Einzelpersonen: Erwachsene: CHF 17.- Kinder / Jugendliche: CHF 13.-

Allgemeine Führungen mit Dia-Schau für Einzelpersonen. Dauer: zirka 1½ Stunden / keine Anmeldung notwendig. Besammlung: beim Fabrikli in der Sandgasse. Tipp: Mitte März und Ende September / Anfangs Oktober unmittelbar nach dem Sonnenereignis.



## Landesplattenberg - Allgemeine Führung

Führung, Museum

**Zeit:** 14:15  
**Ort:** Pavillon Landesplattenberg, Hinterdorf, 8765 Engi  
**Kontakt:** Landesplattenberg Engi GmbH, Telefon: 055 642 55 55, info@plattenberg.ch, plattenberg.ch  
**Preis:** Kosten für Einzelpersonen: Erwachsene: CHF 27.- / Jugendliche: CHF 22.-

Allgemeine Führungen für Einzelpersonen Dauer: zirka 2½ Stunden / keine Anmeldung notwendig. Besammlung: beim Pavillon. Ausrüstung: feste Schuhe, warme Kleidung

13. Oktober 2017 | Freitag



## Wildspuren und Naturerwachen - Bischofalp und Umgebung

Dies &amp; Das, Sport

**Zeit:** 05:45  
**Ort:** Bischofalp, 8767 Elm  
**Kontakt:** Elm Ferienregion, Telefon: 055 642 52 52, info@elm.ch  
**Preis:** CHF 59.00 (beinhaltet Transport, Führung, Frühstück inkl. einem warmen Getränk nach Wahl)

Wildspuren und Naturerwachen - Bischofalp und Umgebung Ein ortskundiger Führer nimmt Sie frühmorgens mit in die langsam erwachende Naturlandschaft. - Anmeldung bis 3 Tage zuvor erforderlich: 055 642 52 52



## Rabenschwarze Metzgete im Berghotel Bischofalp

Dies &amp; Das, Gesellschaft, Kulinarik

**Ort:** Berghotel Bischofalp, 8767 Elm  
**Wegbeschreibung:** Auf dem Höhenweg Ämpächli - Obererbs  
**Kontakt:** Bischofalp, Silvia Hefti, Telefon: 055 642 15 25, restaurant@bischofalp.ch, www.bischofalp.ch  
**Preis:** Unser Standard-Angebot enthält ein Dreigang-Nachtessen, eine Übernachtung im DZ für CHF 130.-; ohne Übernachtung für CHF 45.- pro Person.

Rabenschwarze Metzgete im Berghotel Bischofalp - Voranmeldung: Tel. 055 642 15 25

14. Oktober 2017 | Samstag



## Kristallwanderig uf Falzüber

Sport

**Ort:** 8767 Elm  
**Kontakt:** bewAndert, Stefanie Maduz, Telefon: 0795323115, stefanie.maduz@bewandrt.ch, www.bewandrt.ch  
**Preis:** CHF 150.00 pro Person inklusive Organisation und Führung durch eine diplomierte Wanderleiterin und einem erfahrenen Strahler

Exklusive:  
 Reisekosten, Verpflegung und Mietmaterial

Wir begeben uns auf die Suche nach wunderschönen Bergkristallen.

15. Oktober 2017 | Sonntag



## Kunst-Raum-Avalon

Dies &amp; Das, Gesellschaft

**Zeit:** 10:00 - 17:00  
**Ort:** Dörfli 2, 8765 Engi  
**Kontakt:** Unterkunft zum Haus Avalon, Telefon: +41 (0)55 642 12 13, bertram@rodenkirch.ch

Kunst-Raum-Avalon - Kunstaussstellung keltischer Bildobjekte und Skulpturen mit Führung.



## Mettmen-Alp gemütlich - geführte Erlebnis-Wanderung

Dies & Das, Gesellschaft, Sport

**Ort:** 8762 Schwanden GL  
**Kontakt:** Luftseilbahn Kies-Mettmen AG, Telefon: 055 644 20 10, info@mettmen-alp.ch, www.mettmen-alp.ch  
**Preis:** pro Person exkl. Bahnfahrt:  
Erwachsene: CHF 35.00 / Kinder CHF 15.00

Gruppentarife:  
Halbtagestour CHF 250.00  
Tagestour CHF 420.00

Mettmen-Alp gemütlich - geführte Erlebnis-Wanderung durch die Natur des Freibergs Kärf



## Fünfliber Wandertag

Konzert Volkstümlich, Sport, Für Kinder & Familien

**Ort:** Sportbahnen Elm, Obmoos, 8767 Elm  
**Kontakt:** Sportbahnen Elm, Telefon: +41 55 642 61 61, info@sportbahnenelm.ch, sportbahnenelm.ch

Mit der Gondelbahn Elm – Ämpächli und der Sesselbahn Schabell für nur CHF 5.00 in die Berge